

自然樹木・草花型植生マット

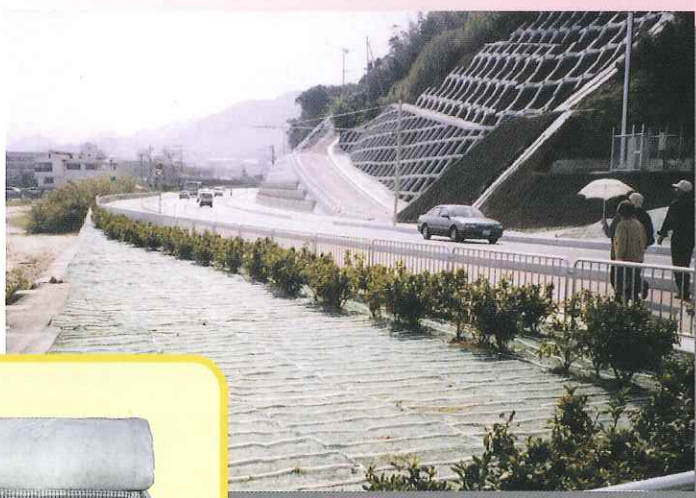
ブルーミング

原生樹



発芽状況

原生花



発芽状況



ブルーミング〈原生樹・原生花〉の特長

- ①ブルーミング(原生樹)は、郷土種を主体にしていますので、なお一層自然に復元します。
- ②ブルーミング(原生花)は、草花の種子をバランスよく配合していますので、三シーズン(春、夏、秋)自然に近い草花を楽しめます。
- ③天然綿を使用していますので、法面によく密着します。
- ④法面の転石、礫石及び植物の崩落を防止します。また、降雨、風蝕、凍上等のエロージョン防止に効果を発揮します。
- ⑤急勾配の法面現場でも容易に施工でき、完全な緑化ができます。
- ⑥肥料袋(速効性肥料・緩効性肥料・保水材)効果により植物の生育基盤を作り、長時間にわたって持続します。

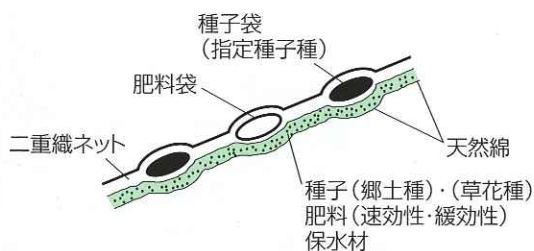
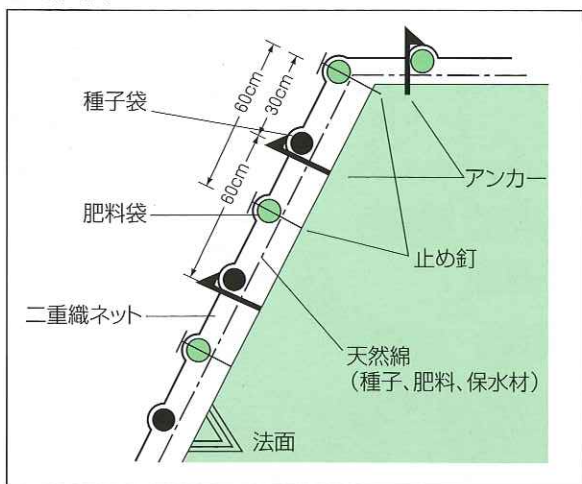
総発売元

コアラデグリーン株式会社

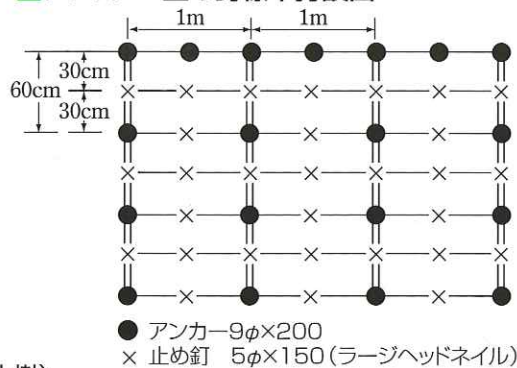
※このカタログは再生紙を使用しています。

ブルーミング (原生樹・原生花) 施工略図

断面図



アンカー・止め釘標準打設図



(原生樹)

標準種子配合	
郷土種子	外来種子
ヨモギ、ススキ、メドハギ、イタドリ、イタチハギ、ヤマハギ、コマツナギ、ヤハズソウ	クレーピングレッドフェスク、ハイランドベントグラス、ケンタッキーブルーグラス、バミューダグラス

(原生花)

標準種子配合	
草花種子	外来種子
花種20種~25種使用 ヤグルマソウ、カスミンソウ、イベリス、 ピジョンデシコ、ハナビシソウ、 オオテニニギク、ハルシャギク、 シャレーポピー、シャスターデージー、 キデージー、リナリア 他	クレーピングレッドフェスク、 ハイランドベントグラス、 ケンタッキーブルーグラス、 バミューダグラス

※その他特別配合致します。

ブルーミング (原生樹・原生花) 規格

■P-60

製品規格	ネット材質	目合	色	補強ロープ	張芝部	植生袋、肥料袋間隔	植生袋間隔	肥料袋間隔
1m×10m	ポリエチレン	12×20mm目	モスグリーン	両端部3φ	天然綿	30cm	60cm	60cm

■P-80

製品規格	ネット材質	目合	色	補強ロープ	張芝部	植生袋、肥料袋間隔	植生袋間隔	肥料袋間隔
1m×10m	ポリエチレン	12×20mm目	モスグリーン	両端部3φ	天然綿	40cm	80cm	80cm

ブルーミング (原生樹・原生花) 標準単価表

100㎡当り

■P-60

製品規格	材質	形状・寸法	単位	数量	単価	金額	備考
材料費	ブルーミング	巾1.0m×長さ10m	㎡	120			
	アンカー	9φ×200	本	208			
	止め釘	5φ×150	本	506			
労務費	世話役		人	0.6			
	法面工		人	1.6			
	普通作業員		人	1.5			
諸雑費			%	5.0			

■P-80

製品規格	材質	形状・寸法	単位	数量	単価	金額	備考
材料費	ブルーミング	巾1.0m×長さ10m	㎡	120			
	アンカー	9φ×200	本	164			
	止め釘	5φ×150	本	382			
労務費	世話役		人	0.6			
	法面工		人	1.6			
	普通作業員		人	1.0			
諸雑費			%	5.0			

※アンカー、止め釘は現場状況に合ったものを使用します。

※ロス率は法面により多少異なります。



コアラデグリーン株式会社

大阪営業所 〒543-0043 大阪市天王寺区勝山3丁目3番7号
TEL.06-6771-9298 (代) FAX.06-6771-9203

本社 〒543-0043 大阪市天王寺区勝山1丁目2番8号
TEL.06-6771-9155 (代)

代理店