

保温性に優れた 植生マット 肥料袋付

# コアラマットWARA

植生土のう

植生シート

コシ

植生マット  
肥料袋付

ヤシ繊維

浸食防止

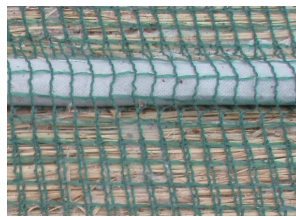
植生マット  
基礎不入

繊維ネット

その他



天然素材の稲ワラ効果  
保温性に優れた植生マット肥料袋付



製品規格				
幅	長さ	肥料袋間隔		1袋入数
1m	10m	40cm		10㎡
材質	ネット			設計価格
稲ワラ	材質	目合	色	1,700円/㎡
	ポリエチレン	12×20mm目	グリーン	

標準品

稲ワラの  
保温性

肥料袋  
付き

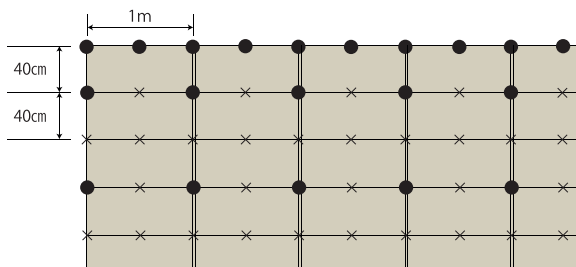
## 施工手順

- ① 作業上危険な法面の浮石、軽石、かぶり、雑木、根等を除去する。
- ② 法肩部分に20cm以上被せ、一列だけ下段まで敷設して通りをみる。
- ③ 左右に張り、アンカーは肥料袋の下部、止め釘は肥料袋の中心部に打ち止める。
- ④ 左右のネット重ね代は2cm程度、縦の重ね代は10cm程度確保して施工する。

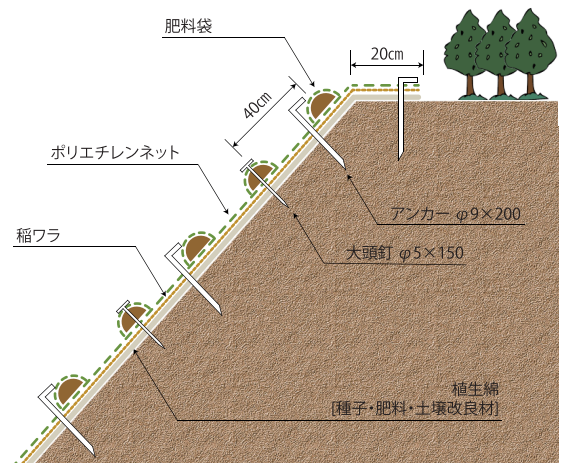
## アンカー打設図

(100㎡当り)	
● φ9×200mm	164本
× φ5×150mm	382本

※アンカー・止め釘の規格・本数は標準です。現場状況に応じて変更してください。



## 張付方法



保温性に優れた 植生マット 肥料袋付 コアラマットWARA