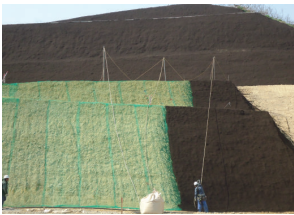


ハイネット1200D



客土吹付・植生基材吹付工の下地に最適
20×25mm目の繊維ネット

- 植生土のう
- 植生シート
- コンクリート
- 肥料袋付 植生マット
- ヤシ繊維
- 侵食防止
- 基礎材入 植生マット
- 繊維ネット
- その他

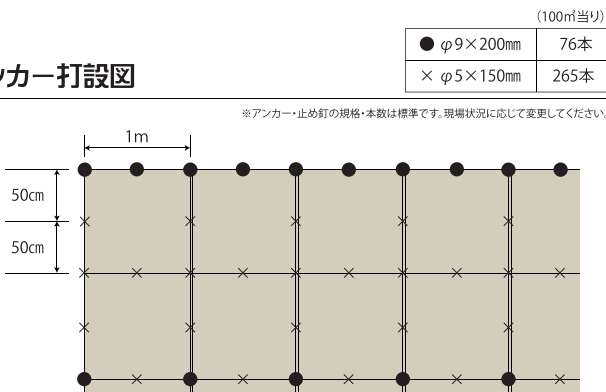


製品規格			
幅	長さ	補強ロープ	1袋入数
2m	50m	φ3mm 両端・中心	100㎡
ネット			設計価格
材質	目合	色	230円/㎡
ポリエチレン	20×25mm目	グリーン	

施工手順

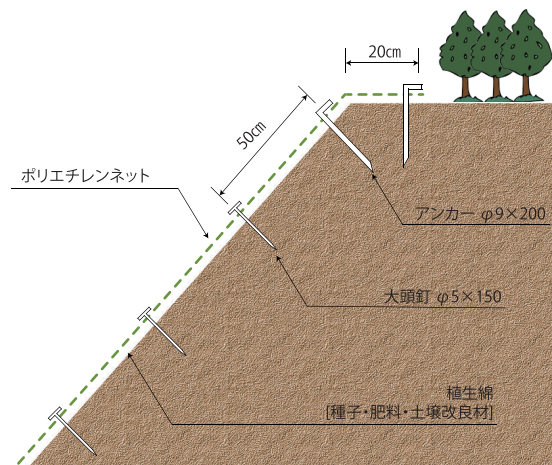
- ① 作業上危険な法面の浮石、軽石、かぶり、雑木、根等を除去する。
- ② 法肩部分に20cm以上被せ、一列だけ下段まで敷設して通りをみる。
- ③ 左右に張り、アンカー又は止め釘を打ち止める。
- ④ 左右のネット重ね代は2cm程度、縦の重ね代は10cm程度確保して施工する。

アンカー打設図



- 標準品
- 繊維
ネット
- 20×25
mm目

張付方法



強度の強い 繊維ネット ハイネット1200D